

John Deere ForestSight™



OMVANDLA DATA TILL LÖSNINGAR



MASKIN
optimering

DRIFTSÄKERHETS
optimering

OBJEKTS
optimering

SAMMANFÖR
maskiner, teknik och din
återförsäljares tjänster

Gör ditt arbete mer lönsamt med John Deere ForestSight

2

Du som leder ett skogsentreprenadföretag kräver ökad driftssäkerhet. Högre produktivitet. Förbättrad bränsleekonomi. Exakt maskin- och produktionsuppföljning för högre effektivitet i verksamheten. Snabba, precisa felsökningar vid maskinproblem. Snabbt, effektivt hjälp vid servicebehov och rätt reservdel från början. John Deere ForestSight för samman maskiner, teknik och din återförsäljares/servicelämnares tjänster för att göra ditt arbete mer lönsamt. ForestSight omvandlar data till lösningar för optimering av maskiner, driftssäkerhet och produktion.

1

Maskinoptimering

Använd dig av informationen om maskinen och maskin användningen som John Deere ForestSight tillhandahåller för att öka produktiviteten och effektiviteten.

2

Driftssäkerhetsoptimering

Integrera maskindata och diagnostikverktyg med återförsäljarstöd och tillgång till reservdelar för att maximera driftssäkerheten och tiden för arbete.

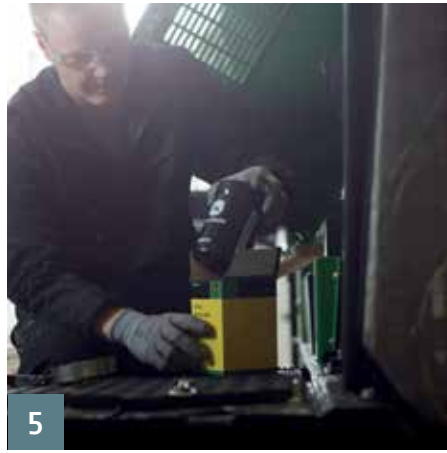
3

Produktionsoptimering

Nästan oavsett var du befinner dig kan du se när och var dina maskiner arbetar och hur de används. Eftersom informationen kan visas med en upplösning ned till minutnivå kan du hantera den samlade produktionen effektivare.



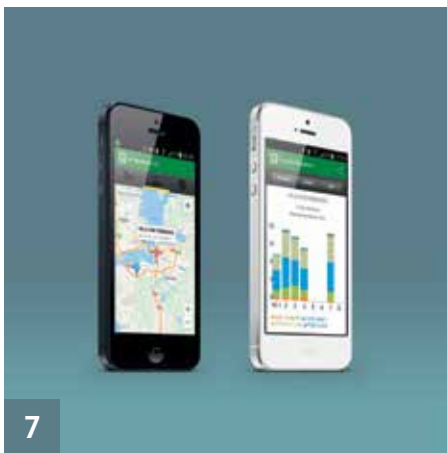
Maskinoptimering



Driftssäkerhetsoptimering



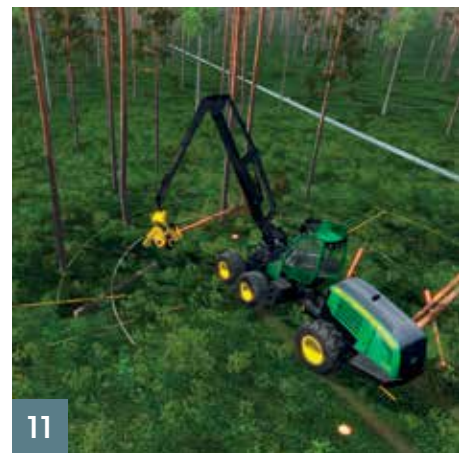
Driftssäkerhetsoptimering



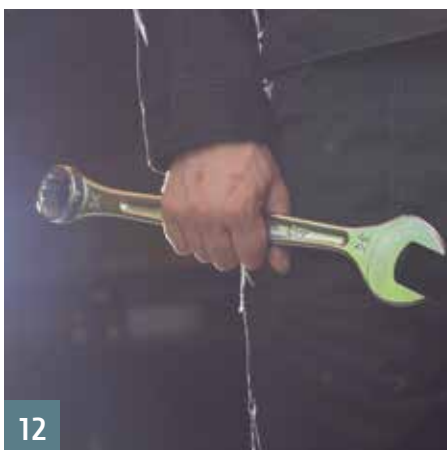
JDLink™ – infrastruktur för trådlös dataöverföring ingår som standard



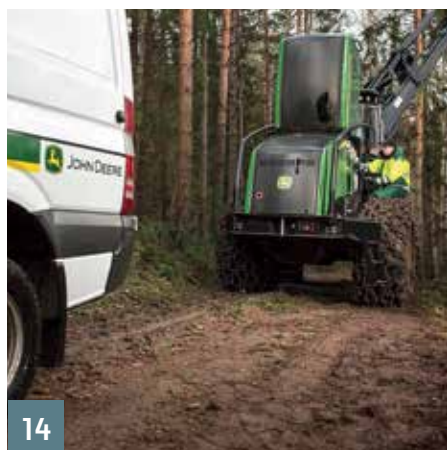
Effektiv drift med John Deeres ForestSight programvarulösningar



Förarutbildning med utbildningsmiljön TimberSkills™



Underhåll dina skogsmaskiner med TimberCare™



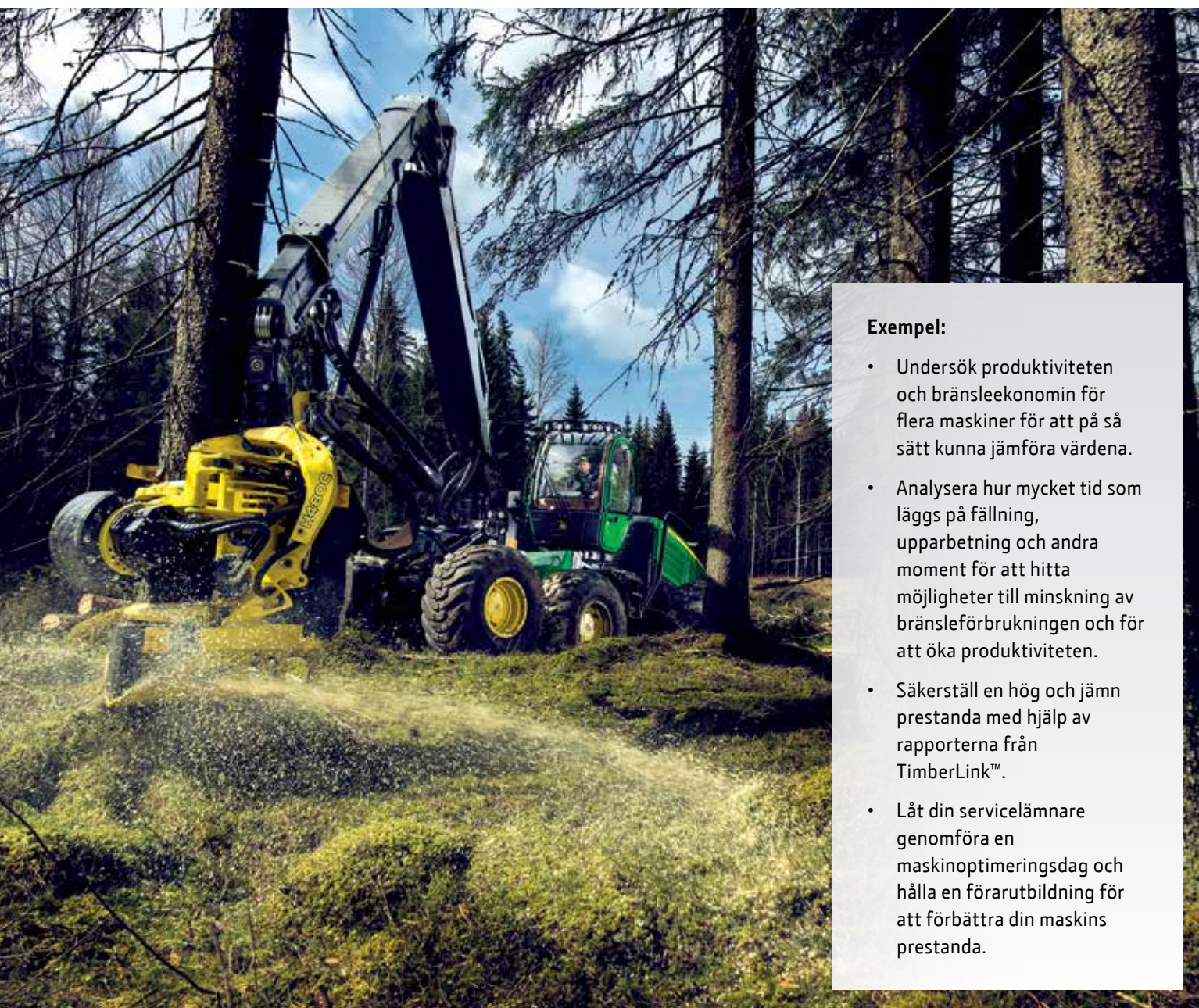
I skogen: Snabbare reparationer till en lägre kostnad

Tjänsterna varierar beroende på region. Kontakta din servicelämnare för information om vilka tjänster som erbjuds i just ditt område.

Maskinoptimering

4

I dag behöver du mer än någonsin tidigare utnyttja hela maskinflottans kapacitet när det gäller produktivitet och bränsleekonomi. Med John Deere ForestSight får du överblick över prestandan hos dina skogsmaskiner. Din John Deere-servicelämnare kan även analysera datan åt dig och komma med förbättringsrekommendationer.



Exempel:

- Undersök produktiviteten och bränsleekonomin för flera maskiner för att på så sätt kunna jämföra värdena.
- Analysera hur mycket tid som läggs på fällning, upparbetning och andra moment för att hitta möjligheter till minskning av bränsleförbrukningen och för att öka produktiviteten.
- Säkerställ en hög och jämn prestanda med hjälp av rapporterna från TimberLink™.
- Låt din servicelämnare genomföra en maskinoptimeringsdag och hålla en förarutbildning för att förbättra din maskins prestanda.

Driftsäkerhetsoptimering

Kunderna måste kunna fokusera på att sköta sina verksamheter, därför erbjuder John Deeres servicelämnare serviceprogrammen som ingår i TimberCare. John Deere ForestSight tillhandahåller ett antal metoder för att markant öka driftstiden och spara mycket tid och kostnader kopplade till maskinreparationer. ForestSight kan även fungera som ett användbart underhållshjälpmedel för dina förare. Med hjälp av John Deeres ForestSight-lösningar kan din servicelämnare fjärrdiagnostisera och -programmera din maskin.



Exempel:

- Öka drifttiden och sänk dina dagliga driftskostnader med de förlängda serviceintervallen i TimberCare-serviceprogrammen.
- Med fjärruppkoppling till maskiner kan din servicelämnare utföra diagnostik, optimering av inställningar och till och med programvaruuppdateringar vilket minimerar tiden och kostnaderna för att en tekniker ska åka ut till objektet.
- Varningar skickas till din dator, mobila enhet – till och med till din servicelämnare om du väljer detta – och ger dig omedelbart information om maskinproblem så att dessa kan åtgärdas innan de resulterar i dyrare reparationer och stilleståndstid.
- Dokumentation av utfört underhåll och optimeringar ökar andrahandsvärdet på maskinerna när du byter in eller säljer dem vidare.

Produktionsoptimering

Med John Deere ForestSight administrerar du enkelt maskinernas produktion och arbetstidsrapporteringen. Du kan även övervaka flera maskiner samtidigt även om du befinner dig en bra bit från dem, allt för att säkerställa att verksamhetens resurser används på effektivast möjliga sätt.

John Deere ForestSight överför viktig maskin- och produktionsstatistik till din mobila enhet via fjärrövervakningssystemet JDLink. Du kan enkelt se var maskinerna befinner sig och följa variabler som dagliga produktionsiffror, bränsleförbrukning per kubikmeter avverkad

skog samt maskinutnyttjande, och du kommer åt denna information nästan så gott som överallt. Med maskinparkshanteringsystem, TimberOffice™ 5, kan du analysera och jämföra produktions- och annan data för varje objekt, maskin och förare på en mängd olika sätt.



JDLink

utrustning för trådlös dataöverföring ingår som standard.

Infrastruktur för trådlös dataöverföring är en av de viktigaste komponenterna i John Deere ForestSight. Infrastrukturen möjliggör användning av JDLinks webbtjänster och automatiserad dataöverföring från maskinerna till TimberOffice 5, vilket gör flotthanteringen enklare än någonsin. Via samma anslutning kan servicelämnarna köra avancerad diagnostik via fjärruppkoppling.

Anslutningen görs via MTG:n (Modular Telematics Gateway), som är standardutrustning på alla John Deere EPA Interim Tier 4 (IT4)/EU steg IIIB skogsmaskiner, och tre års gratis användning av JDLink ingår. Den kraftfulla takmonterade mobilantennen och möjlighet att använda flera operatörers nätverk ger tillgång till

maximal anslutningsbarhet från objekten. Olika servicenivåer kan enkelt hanteras och köpas via John Deeres webbaserade verktyg med hjälp av din John Deere- tekniker/servicelämnare. MTG-eftermonteringsats går att köpa till till samtliga modeller i E-serien.

John Deere ForestSight arkitektur för datahantering:



Effektiv drift med John Deeres ForestSight programvarulösningar



MER INFORMATION
HITTAR DU PÅ VÅR
WEBBSIDA

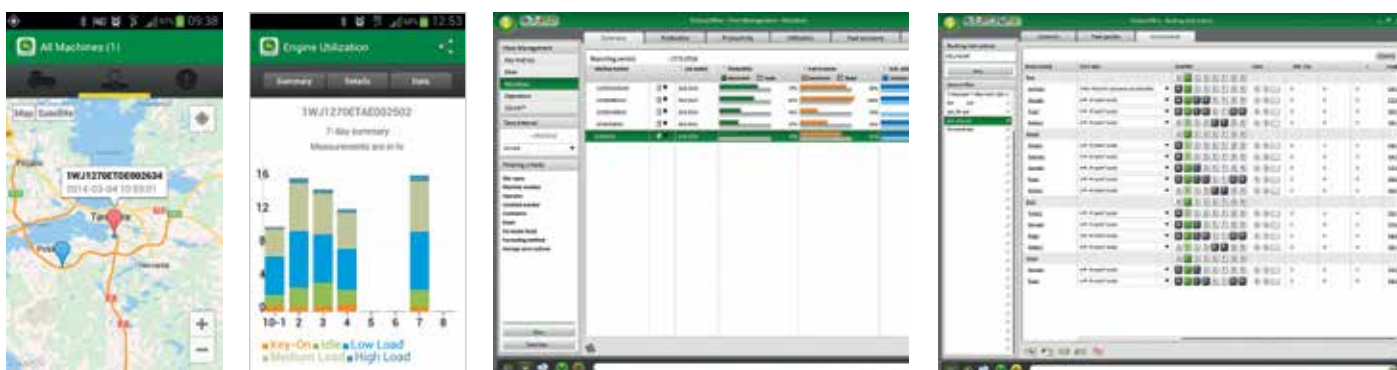


Skanna med din telefon
eller gå in på

www.johndeereforestry.se

MASKININTEGRERADE SYSTEM

	TimberMatic	TimberNavi™
Värde	Värde Maskinoperativsystem som stöder John Deeres ForestSight-tjänster med information om produktion, arbetstid och maskinprestanda, och som använder automatiserade dataöverföringslösningar och möjliggör fjärrdiagnostik	Kartbaserade arbetsinstruktioner för objekt och uppföljning av produktionsstatistik samt rapportering direkt i maskinen. Skapa kartor och arbetsinstruktioner i kontorsmiljö
Typ av tjänst	Integrerad del av skördaren eller skotaren	Programvara med licens för installation på maskin-PC:n eller på en kontorsdator för framtagning av kartor
Tänkt användare	Maskinförare	Maskinförare och personer som tar fram kartor över avverkningsområdet med tillhörande instruktioner
Operativsystem	Windows™	Windows™



EFFEKTIVA KONTORSVERKTYG

	JDLink	TimberOffice flottförvaltning	TimberOffice kapinstruktioner
Värde	<p>Position, maskin och viktig produktionsinformation enkelt åtkomlig på nätet</p> <p>Möjliggör automatiserad dataöverföring till TimberOffice (WDT)</p>	<p>Omfattande och detaljerad information om maskin, förare och objekt, jämförelser och rapportering</p> <p>Använder sig av automatiserade dataöverföringslösningar (e-post eller WDT)</p>	<p>Användarvänlighet på en ny nivå för framtagning och redigering av apteringsinstruktioner</p> <p>Stöder även StanForD 2010</p>
Typ av tjänst	<p>Webbaserad med årsprenumerationsupplägg</p> <p>De första tre åren efter köp av ny maskin ingår tjänsten utan kostnad</p>	<p>Programvara med licens för installation på en PC</p>	<p>Programvara med licens för installation på en PC</p>
Tänkt användare	<p>Maskinförare och avverkningsledare på avverkningsföretag</p>	<p>Avverkningsledare på avverkningsföretag och personer som administrerar verksamhetsrapportering</p>	<p>Skogsföretag, sågverk eller andra parter som kan skapa eller anpassa apteringsinstruktioner (apt)</p>
Operativsystem	<p>Webbläsare med stöd för Flash, Android eller iOS</p>	<p>Windows™</p>	<p>Windows™</p>



OPTIMERADE MASKINER OCH OBJEKT

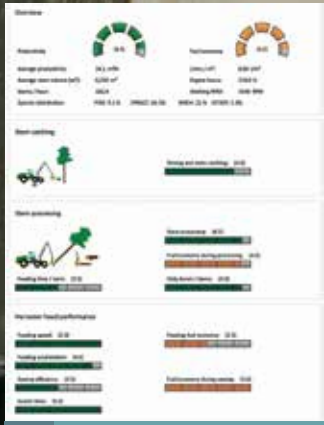
	TimberLink H TimberLink F	Rapporteringstjänst via TimberLink	TimberSkills
Värde	Viktiga maskin- och förarparametrar finns tillgängliga i maskinens system för daglig produktionsuppföljning.	Övervakning av kundens flotta med hjälp av prestandaindikatorer samt jämförelse mot referensmaskiner. Detaljerad statistik för analys och optimering för att dra upp riktningen för ytterligare åtgärder såsom askinoptimeringsdag eller förarutbildning.	Effektiv visuell metod för inläring av korrekta arbetsmodeller med möjlighet till självstudier i en webbaserad inlärmingsmiljö och användning av John Deeres ledande simulatorer.
Typ av tjänst	Maskininstallerad programvara (tillval)	Tillgänglig från återförsäljare som uppföljningstjänst Månadsrapportering till kund via MPR (maskinprestandarapport)	Tillgänglig från tekniker/servicelämnare eller professionella partnerföretag i form av utbildningstjänst
Tänkt användare	Maskinförare	Maskinförare och avverkningsledare från avverkningsföretag	Maskinförare

Förarutbildning med utbildningsmiljön TimberSkills för tillämpning av rätt arbetsmetoder

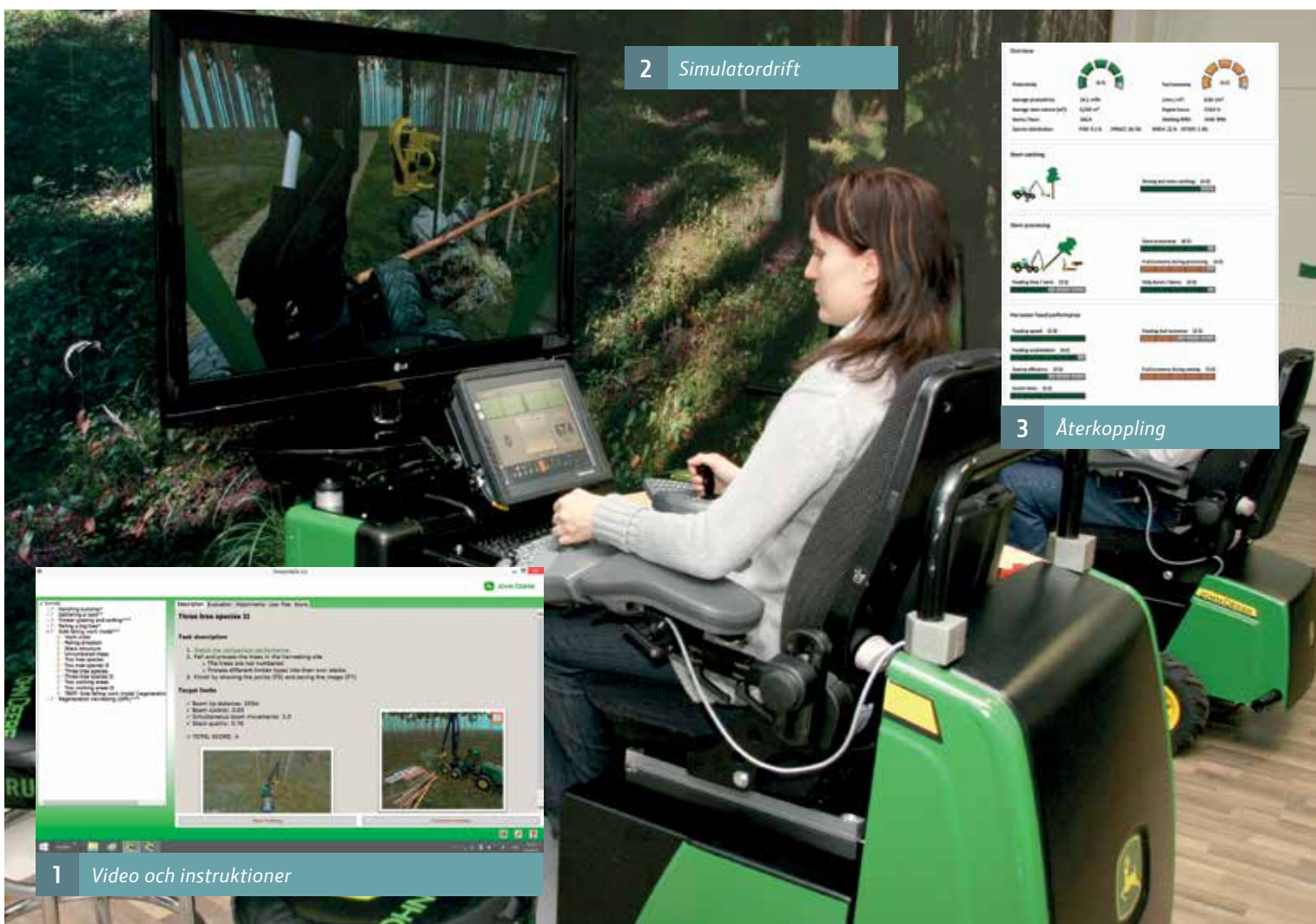
John Deere ForestSight ingår de branschledande TimberSkills utbildningsverktygen och simulatorportfölj. Med resultat som har kunnat verifieras av ledande skogsbruksskolor och kunder världen över finns det i denna nätverksbaserade inlärningsmiljö tillgång till mer än 200 övningar. TimberSkills är det effektivaste sättet att lära sig de bästa arbetsmetoderna. Kontakta din återförsäljare för mer information om TimberSkills-baserade förarutbildningslösningar.

Virtuell träning med TimberSkills ökar produktiviteten och prestandan:

2 Simulatordrift



3 Återkoppling



A screenshot of a video player interface. The video shows a skidder in a forest. The interface includes a list of video titles on the left, a main video player area, and a list of video titles on the right. The video player has a progress bar and a play button. The interface is in Swedish.

1 Video och instruktioner

Underhåll dina skogsmaskiner med TimberCare

12

TimberCare OPTIMUM tillhandahåller schemalagd service av dina maskiner

Med John Deere TimberCare OPTIMUM drar du fördel av utökade serviceintervaller och regelbundna maskininspektioner. TimberCare OPTIMUM förlänger tiden mellan oljebyttena till 750 timmar, medan intervallen för annan TimberCare-service förlängs från 1 000 och 2 000 timmar till 1 500 respektive 3 000 timmar.

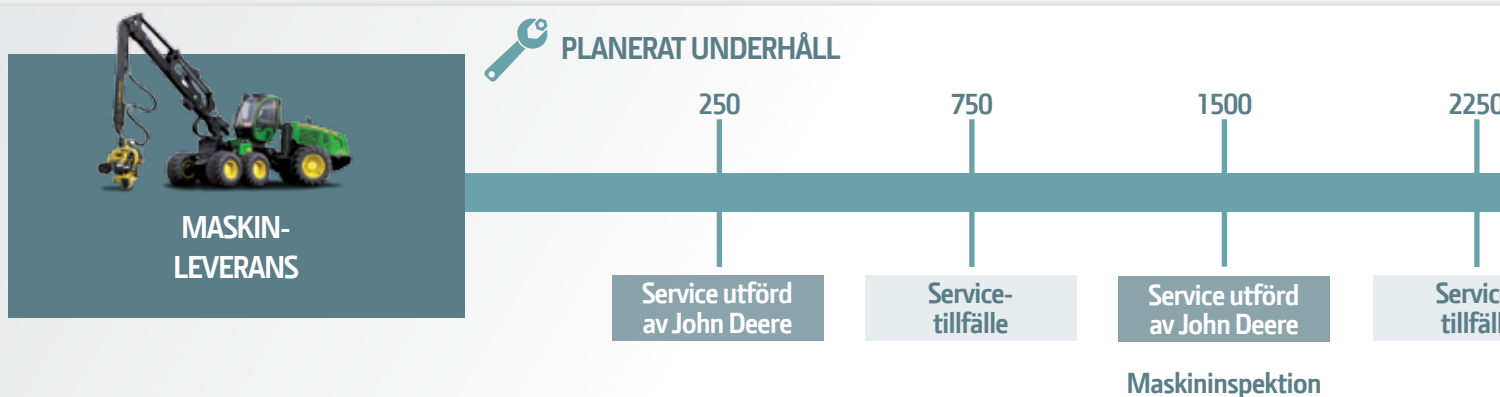


Med TimberCare PREMIUM får du ökad drifttid och bättre resultat

TimberCare PREMIUM är ett avancerat serviceavtal för skogsmaskiner. Serviceavtalet är framtaget för att säkerställa hög driftsäkerhet, ökad drifttid och bättre resultat för din utrustning via ett särskilt underhållsprogram med förutsägbara underhållskostnader. I de schemalagda servicetillfällena i TimberCare PREMIUM ingår hela arbetskostnaden samt alla kostnader för reservdelar, oljor och andra vätskor i ditt avtal.



TimberCare PREMIUM och OPTIMUM för IT4-maskiner: utökade serviceintervall under maskinens hela livslängd



ProRated Sup

Utökad gar

Diagrammet visar de utökade serviceintervallen för IT4-maskiner. För information om serviceintervallen för T3-maskiner, vänligen kontakta din John Deere-återförsäljare.

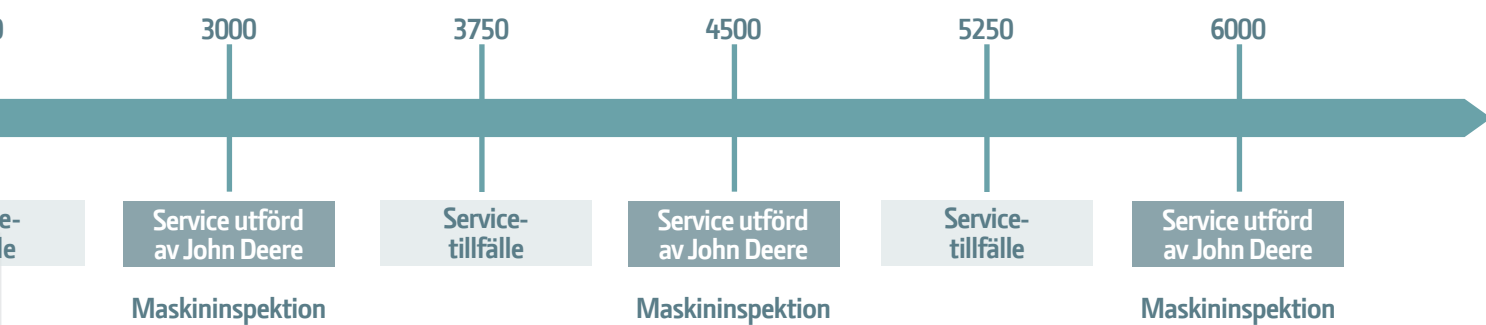
Serviceprogram	OPTIMUM	PREMIUM
Inställningar och leverans	●	●
Standardintervall för service		Ⓣ3
Utökade serviceintervall och John Deere oljeanalys	●	Ⓣ4
Maskininspektioner	●	●
Tuning day-moment	○	○
TimberSkills förarutbildning	○	○
Utbildning i programverktygen	○	○
Utbildning i felsökning av maskin	○	○
ProRated-täckning		●
Utvidgad täckning	○	○
Fjärrdiagnostik	○	○

● Included ○ Optional Ⓣ3 T3 machines Ⓣ4 IT4 machines

Programmen PREMIUM och OPTIMUM kräver ett signerat serviceavtal och användning av oljor, filter och reservdelar från John Deere.

Fjärrdiagnostik kan användas på maskiner utrustade med JDLink Ultimate.

Service utförd av John Deere.



Transport (ingår endast i TimberCare PREMIUM)

Garanti (tillval)

I skogen: Snabbare reparationer till en lägre kostnad

Är du ännu inte övertygad om att John Deeres programvarulösningar ForestSight kan göra skillnad när det gäller dina maskiners prestanda? Läs då om fyra verkliga fall nedan:

1 Fjärrdiagnostik

Maskininställningarna åtgärdas via fjärruppkoppling:

- Föraren rapporterade att matningen startade långsamt vid upparbetning av mycket stora träd.
- Optimeringsspecialisten kopplade upp sig mot maskinen via fjärrskrivbordet.
- Impulsinställningarna för gripstängning och -öppning samt tryckkurvorna justerades.
- Föraren rapporterade direkt att problemet försvann – maskinen kunde alltså felavhjälpas av en tekniker som befann sig 60 mil därifrån och under en fjärruppkopplingsession som varade i 30 minuter.



2 TimberSkills

Förarna hjälpte till att optimera arbetsmodellen genom att använda inlärningsverktygen i TimberSkills:

- Uppföljningstjänsten TimberLink visade att bränsleförbrukningen var aningen hög; å andra sidan var produktiviteten utmärkt, vilket betydde att föraren var mycket skicklig.
- Optimeringsspecialisten djupanalyserade TimberLink-datan och kunde se att föraren ofta korsade stickvägen med ett träd i aggregatet, och att denne därmed ökade tiden då kranen användes i samband med bearbetningen, vilket resulterade i en högre bränsleförbrukning.
- Optimala arbetsmetoder diskuterades med föraren och visades i utbildningsmiljön TimberSkills.
- Efter några veckor visade data från TimberLink att föraren nu arbetade effektivare, och kunden kunde även enkelt följa produktionsstatistiken över tid via rapporteringstjänsten.



3 Maskinrapporter

Maskinrapporter används för att upprätthålla höga maskinprestanda:

- Maskinrapporten från TimberLink visade att matningsprestandan hade försämrats gradvis under några veckor; detta var dock inget som föraren hade märkt.
- Optimeringsspecialisten analyserade TimberLink-datan för matningen mer ingående, och den visade att det troligtvis fanns ett fel på matarmotorn eller att matningstrycken var felinställda.
- Återförsäljaren kontaktade kunden och en servicetekniker åkte ut till objektet för att felsöka maskinen på plats; den defekta matarmotorn byttes senare ut.
- Uppföljningen visade att matningsprestandan var tillbaka på optimal nivå.



4 Maskinoptimeringsdag

Maskinprestandan optimerad under maskinoptimeringsdagen:

- Kunden klagade på att maskinens bränsleförbrukning var för hög.
- Optimeringsspecialisten analyserade TimberLink-datan i detalj och kunde konstatera att föraren använde PPC-inställningen i högsta effektläget, för avverkning av grov skog trots att den genomsnittliga grovleken på träden som avverkades snarare var klen; det maximala arbetstrycket låg även 10 procent under fabriksinställningen.
- Teknikern/servicelämnaren genomförde en Tuning Day för maskinen för att säkerställa att inställningarna var optima och instruerade föraren att använda rätt PPC-inställning för de olika arbetsmomenten.





Din servicelämnare arbetar för dig

John Deeres ForestSight-tekniker hjälper dig att optimera dina maskiner, din drifttid och din produktion, vilket i slutänden resulterar i högre vinst. Låt inte "tekniken" avskräcka dig bara, för John Deeres servicelämnare skickar ut en teknikerspecialist som hjälper dig att dra nytta av fördelarna med John Deere ForestSight med precis så mycket eller lite engagemang från din sida som du önskar.



JOHN DEERE

Denna broschyr har tagits fram för publicering världen över. Även om informationen, bilderna och beskrivningarna i denna broschyr är av allmän karaktär, kan materialet innehålla bilder på och texter om alternativ och tillbehör som inte erbjuds i alla regioner. För mer information, kontakta närmaste auktoriserade John Deere-återförsäljare. John Deere förbehåller sig rätten att ändra i specifikationer och utförande för samtliga produkter i denna broschyr utan föregående meddelande. John Deere tar inte något ansvar för eventuella fel eller saknad information i denna broschyr.